



**RSU** ● ระบบข้อมูลพื้นฐานนักศึกษา (สน.1-2)  
งานทะเบียนและรับนักศึกษา  
มหาวิทยาลัยสงขลานครินทร์ วิทยาเขตปัตตานี

# คำแนะนำ การอัปโหลดเอกสารงานตัว SEDOC

สำหรับผู้มีสิทธิ์เข้าศึกษามหาวิทยาลัยสงขลานครินทร์ วิทยาเขตปัตตานี

ผู้มีสิทธิ์เข้าศึกษามหาวิทยาลัยสงขลานครินทร์ วิทยาเขตปัตตานี  
 ประจำปีการศึกษา 2564 ต้องอัปโหลดเอกสารรายงานตัวผ่านระบบ  
<https://psu1-2.psu.ac.th/PSU1-2/>



ช่วงเวลาดำเนินการ ดังนี้

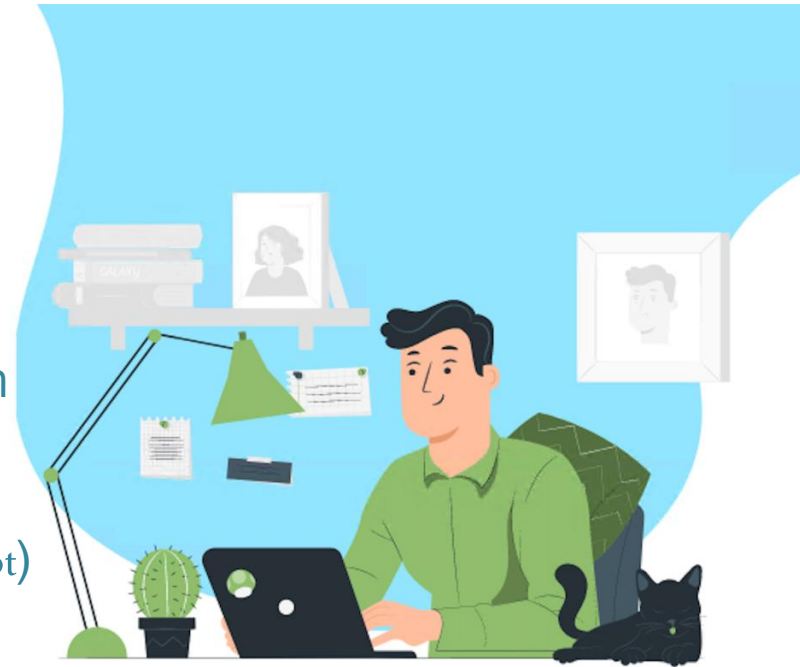


| ระดับการศึกษา                | รอบ                            | วันที่                       |
|------------------------------|--------------------------------|------------------------------|
| ปริญญาตรี                    | TCAS 1, 2                      | วันที่ 19 - 31 พฤษภาคม 2564  |
|                              | TCAS 3                         | วันที่ 14 - 16 มิถุนายน 2564 |
|                              | TCAS 4                         | วันที่ 17 - 19 มิถุนายน 2564 |
| บัณฑิตศึกษา<br>(ป.โท, ป.เอก) | เข้าศึกษาภาคการศึกษาที่ 1/2564 | วันที่ 19 - 31 พฤษภาคม 2564  |

# การอัปโหลดเอกสารรายงานตัวจะสามารถดำเนินการได้หลังผู้มีสิทธิ์เข้าศึกษา กรอกข้อมูลพื้นฐาน(สน.1-2) ครบถ้วนแล้วเท่านั้น

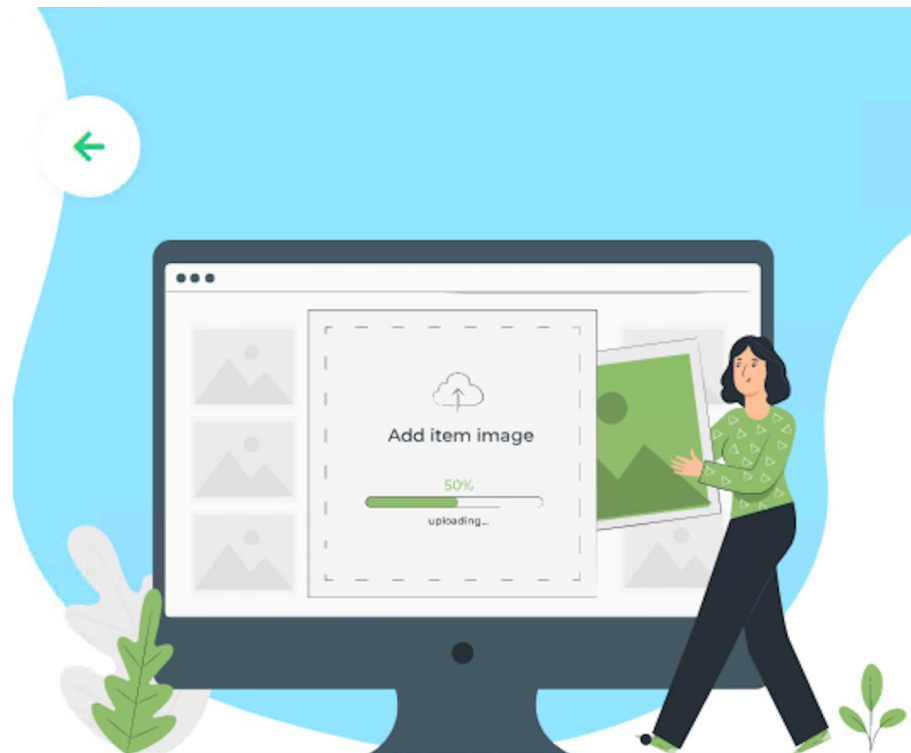
## เอกสารที่ใช้ในการอัปโหลด ประกอบด้วย

1. รูปถ่ายนักศึกษา
2. บัตรประจำตัวประชาชน
3. เอกสารคุณวุฒิการศึกษาที่ระบุวันสำเร็จการศึกษา
  - 3.1 ระดับปริญญาตรี คือ ระเบียบแสดงผลการเรียน (ปพ.1)
  - 3.2 ระดับบัณฑิตศึกษา คือ ใบประมวลผลการศึกษา (Transcript)
4. หนังสือสำคัญแสดงการเปลี่ยนชื่อ/สกุล (ถ้ามี)



# รูปถ่ายนักศึกษา

1. เป็นไฟล์รูปถ่ายดิจิทัลจากร้านถ่ายรูป หรือ สแกนรูปถ่าย
2. ขนาดของรูปถ่ายที่ใช้ในการอัปโหลด ประมาณ 240 x 320 pixels ขนาดไม่เกิน 1 MB
3. ไฟล์รูปเป็นนามสกุล .jpg เท่านั้น



## ตัวอย่างรูปถ่ายนักศึกษาระดับปริญญาตรี



นักศึกษาชาย



นักศึกษาหญิง



นักศึกษาหญิงมุสลิม

รูปถ่ายภาพสี หน้าตรง แต่งกายด้วยเครื่องแบบมหาวิทยาลัยฯ ไม่สวมหมวก ไม่สวมแว่นตาดำ

- นักศึกษาชาย ต้องมีเข็มตรามหาวิทยาลัย ติดตรงไทด์ บริเวณหน้าอก และควรปรับแต่งทรงผมให้เรียบร้อยและไม่มีหวาดเครา
- นักศึกษาหญิง ติดกระดุม ตุงตั้ง และเข็มตรามหาวิทยาลัยทำด้วยโลหะสีเงินที่หน้าอกด้านขวา และจัดทรงผมให้เรียบร้อย
- นักศึกษาหญิงมุสลิม หากสวมผ้าคลุมศีรษะให้ใช้สีขาว และไม่มีลวดลายใดๆ

## ตัวอย่างรูปถ่ายนักศึกษาระดับบัณฑิตศึกษา



รูปถ่ายภาพสี หน้าตรง ไม่สวมหมวก ไม่สวมแว่นตาดำ แต่งกายด้วยเสื้อสุทสีด้า หรือสีกรมท่าเท่านั้น (ไม่ใช่รูปภาพที่แต่งกายด้วยชุดครุยหรือเครื่องแบบอื่นๆ เช่น เครื่องแบบราชการ) เลือตัวในใช้สีสุภาพ ไม่ฉูดฉาดและไม่มีลวดลายใดๆ

- นักศึกษาชาย ควรปรับแต่งทรงผมให้เรียบร้อย และไม่มีหวดเคราในรูปถ่าย
- นักศึกษาหญิงมุสลิม หากสวมผ้าคลุมศีรษะให้ใช้สีขาว หรือสีเดียวกับสุท และไม่มีลวดลายใดๆ

# บัตรประจำตัวประชาชน



1. สแกนเฉพาะหน้าแรกของบัตรประจำตัวประชาชน
2. ขนาดของรูปภาพ ประมาณ 640 x 398 pixels ไม่เกิน 1 MB
3. ไฟล์รูปเป็นนามสกุล .jpg เท่านั้น

# เอกสารคุณวุฒิการศึกษา

1. เอกสารคุณวุฒิการศึกษา ต้องเป็นฉบับสมบูรณ์ ระบุวันสำเร็จการศึกษา
  - ระดับปริญญาตรี คือ ระเบียบแสดงผลการเรียน (ปพ.1)
  - ระดับบัณฑิตศึกษา คือ ใบประมวลผลการศึกษา (Transcript)
2. สแกนเอกสารทุกหน้า ทุกแผ่น
3. กรณีมีมากกว่า 1 ไฟล์ ให้รวมไฟล์เป็นไฟล์เดียวกันก่อนนำเข้าสู่ระบบ
4. ขนาดไฟล์ไม่เกิน 5 MB
5. ไฟล์เป็นนามสกุล .PDF
6. นักศึกษาที่มีชื่อ/สกุล ในประกาศรายชื่อผู้มีสิทธิ์เข้าศึกษาไม่ตรงกับเอกสารคุณวุฒิการศึกษา ให้แนบไฟล์หนังสือสำคัญแสดงการเปลี่ยนชื่อ/สกุล ร่วมกับไฟล์เอกสารคุณวุฒิการศึกษา

