
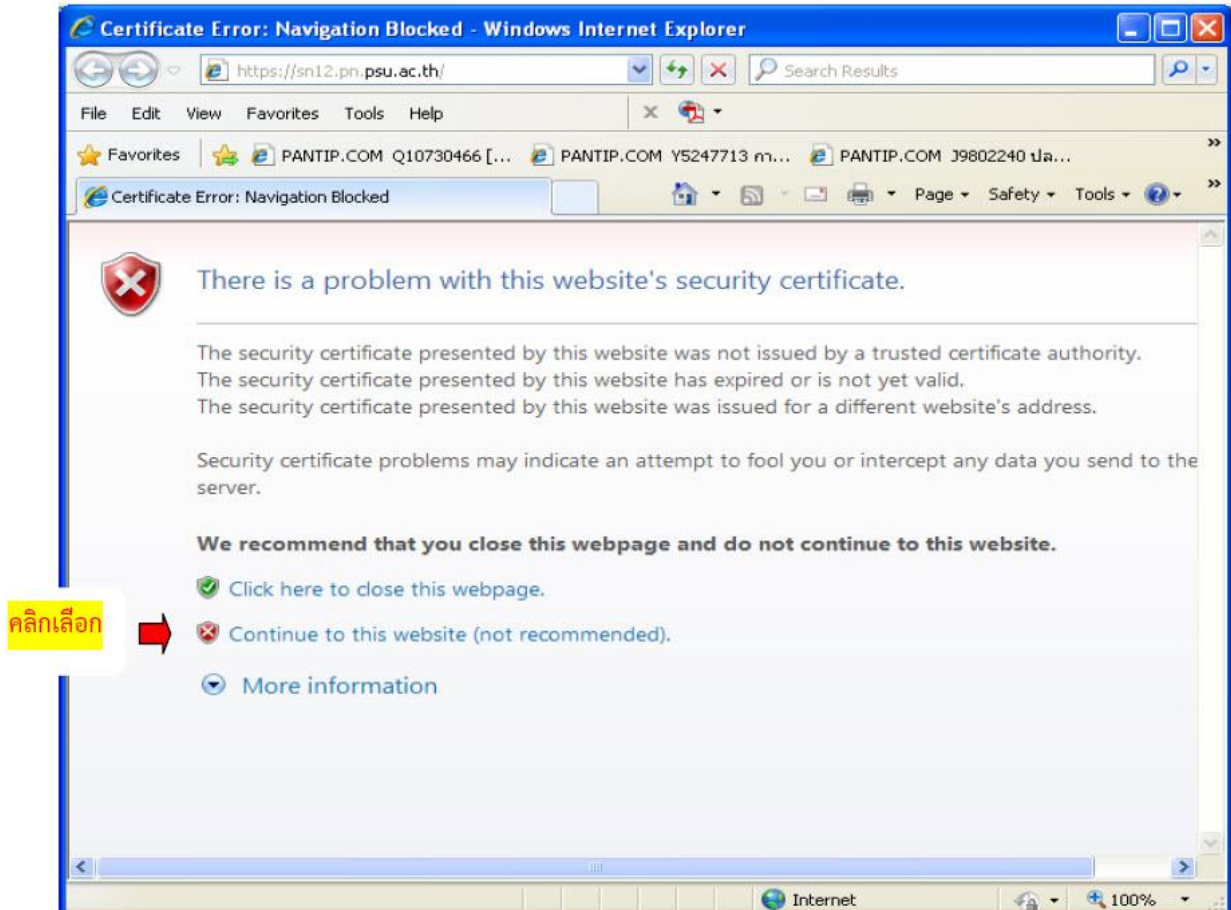


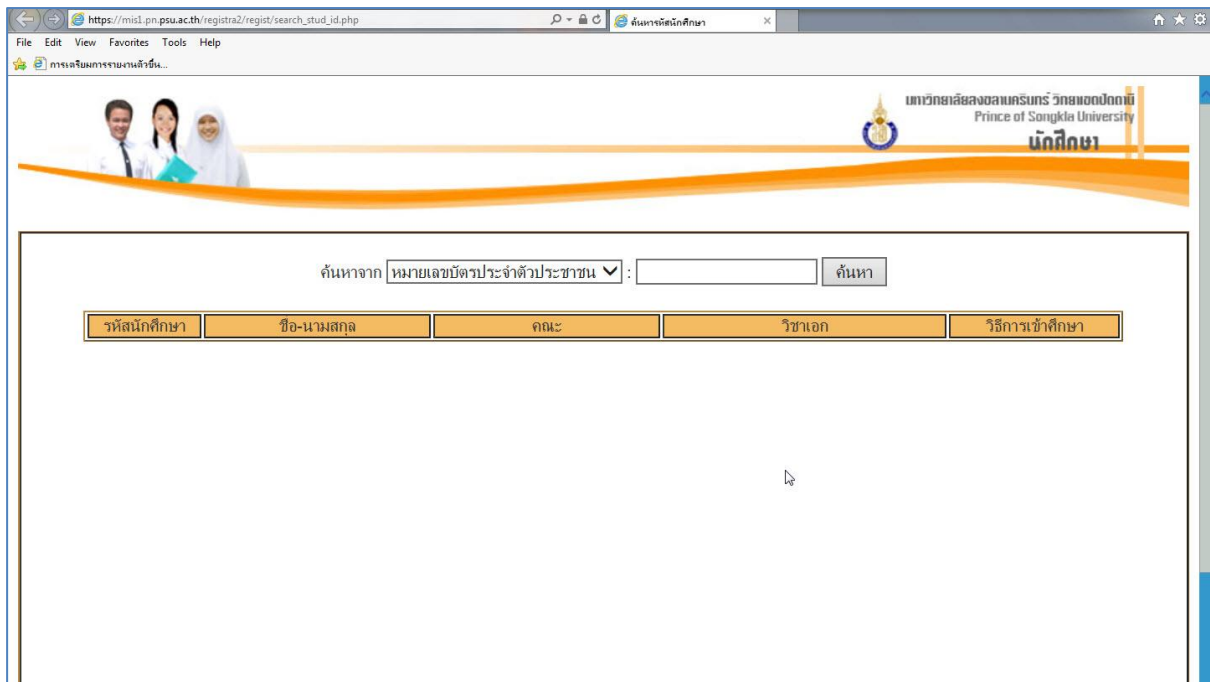
ปัญหาการเข้าระบบไม่ได้

ปัญหานักศึกษาเข้าระบบไม่ได้เกิดจากหลายสาเหตุ ให้ตรวจสอบ ดังนี้

1. ตรวจสอบเบราว์เซอร์ที่ใช้จะต้องเป็น  IE เท่านั้น
2. คลิกแล้วเจอนี้ ถ้าหากว่านักศึกษาเข้าตาม แล้วเจอตามรูปให้ คลิกเลือกที่ **Continue to this website (not recommended)**.



3. นักศึกษาอาจยังไม่มีชื่อในระบบ ให้ลองค้นหาหรือนักศึกษาดูก่อน ถ้ามีชื่อนักศึกษาในระบบแสดงว่าสามารถดำเนินการต่อไปได้



ค้นหาจาก หมายเลขบัตรประจำตัวประชาชน : ค้นหา

รหัสนักศึกษา	ชื่อ-นามสกุล	คณะ	วิชาเอก	วิธีการเข้าศึกษา
--------------	--------------	-----	---------	------------------

4. นักศึกษาใช้ Login และ Password ไม่ถูกต้อง ซึ่งกลับไปอ่านประกาศอีกครั้งว่า โครงการไหนใช้เลขอะไรในการดำเนินการ

5. ยังไม่ถึงวันเวลาที่กำหนดให้ดำเนินการ